

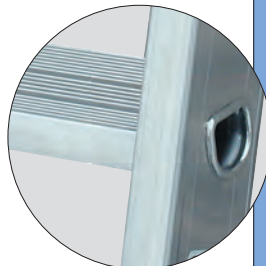
STABILO®
Professional

Stufen-DoppelLeiter, fahrbar

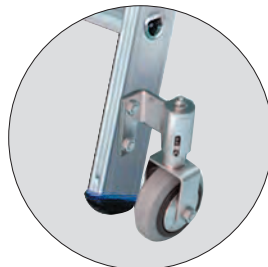
- Beidseitig besteigbare Alu-Stufenleiter mit 4 selbst-arretierenden 80 mm großen Bockrollen für den professionellen Einsatz
- Neuartige, profilierte 80 mm tiefe Alu-Stufen, fest verbördelt mit den Steigholmen, gewährleisten sicheren Aufstieg und bequemen Stand
- Zwei witterungsbeständige Gurtbänder mit Metall-Laschen, funkenabweisend verschraubt
- Stabile, mehrfach verschraubte Aluminiumgelenke
- Rutsichere 2-Komponenten-Fußstopfen, verschraubt, gewährleisten ein hohes Maß an Sicherheit
- Leit- und Anschlaglaschen stabilisieren ab Modell 2x7 Stufen die Leiterteile bei Transport und Lagerung



Stabile mehrfach verschraubte Aluminiumgelenke



Neuartige, profilierte 80 mm tiefe Alu-Stufen fest verbördelt mit den Steigholmen



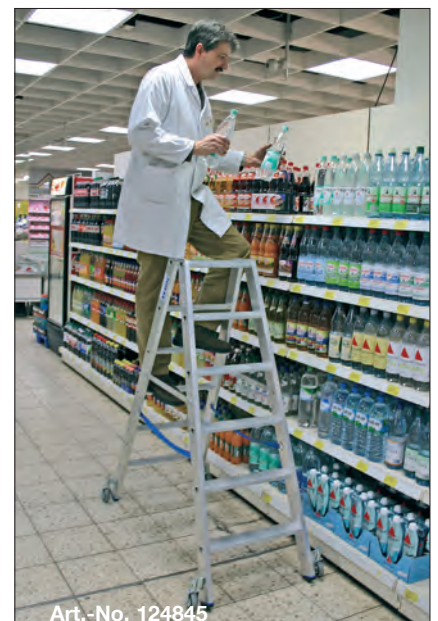
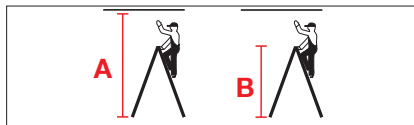
4 selbstarretierende 80 mm große Bockrollen



Art.-No. 124869



Art.-No. 124845



Art.-No. 124845

Arbeitshöhe bis	ca. m A	2,25	2,45	2,70	2,95	3,15	3,40	3,85	4,35
Leiterhöhe	ca. m B	0,75	0,95	1,20	1,45	1,65	1,90	2,35	2,80
Stufenzahl		2x3	2x4	2x5	2x6	2x7	2x8	2x10	2x12
Gewicht	ca. kg	6,1	7,6	9,1	10,3	11,8	13,3	16,4	20,8
Transportmaße	Länge ca. m	0,79	1,04	1,29	1,54	1,79	2,04	2,54	3,04
	Breite ca. m	0,62	0,65	0,68	0,71	0,74	0,77	0,83	0,89
	Höhe ca. m	0,18	0,18	0,18	0,18	0,18	0,18	0,18	0,18
Art.-No.		124814	124821	124838	124845	124852	124869	124876	124883